



LES INDICATEURS DE LA FILIERE FOIE GRAS

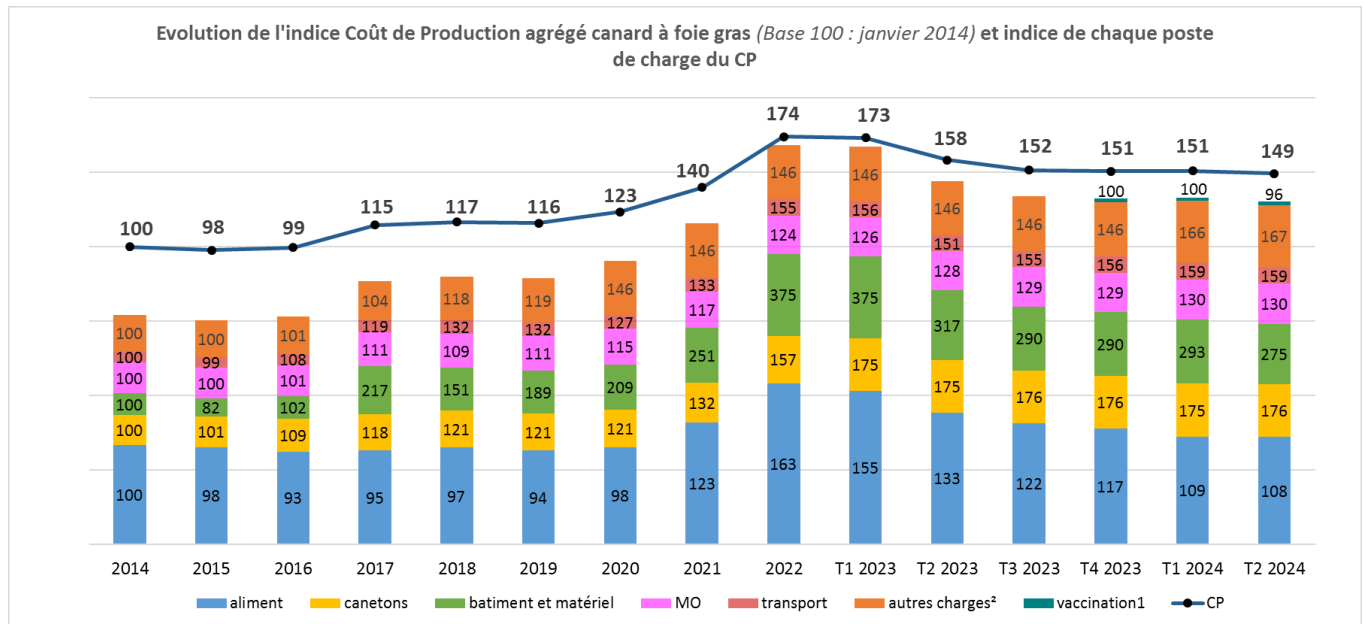
Depuis 2018, le CIFOG publie plusieurs indicateurs permettant d'observer l'évolution des principaux postes influant le coût de production pour les producteurs (indices base 100 : 2014) et l'évolution du coût de production agrégé d'un canard élevé et engraisé pour une exploitation moyenne (base indices publics et enquêtes) pour la filière des palmipèdes à foie gras.

LES INDICATEURS DE COUT DE PRODUCTION (CP)

INDICATEUR AGREGE COUT DE PRODUCTION

Fréquence de publication : 4 fois par an en avril, juillet, octobre et janvier

Base initiale réseau Fermes de Références Landes, coût de production moyen d'un canard IGP élevé et engraisé.



¹ Vaccination IAHP : base 100 = octobre 2023

² Prise en compte inflation à partir de T1 2024 – Indice INSEE

Année 2014 : 100
T2 2024 : 149

T2 2024 vs T2 2023	T2 2024 vs T1 2024
-5,7%	-1,2%

EVOLUTION DE L'INDICE COÛT DES MATIERES PREMIERES DANS L'ALIMENT

Fréquence de publication : mensuelle

Indice coût matières premières (hors prémix) pour l'élevage et l'engraissement, livrées usine Ille-et-Vilaine, lissé sur 3 mois.

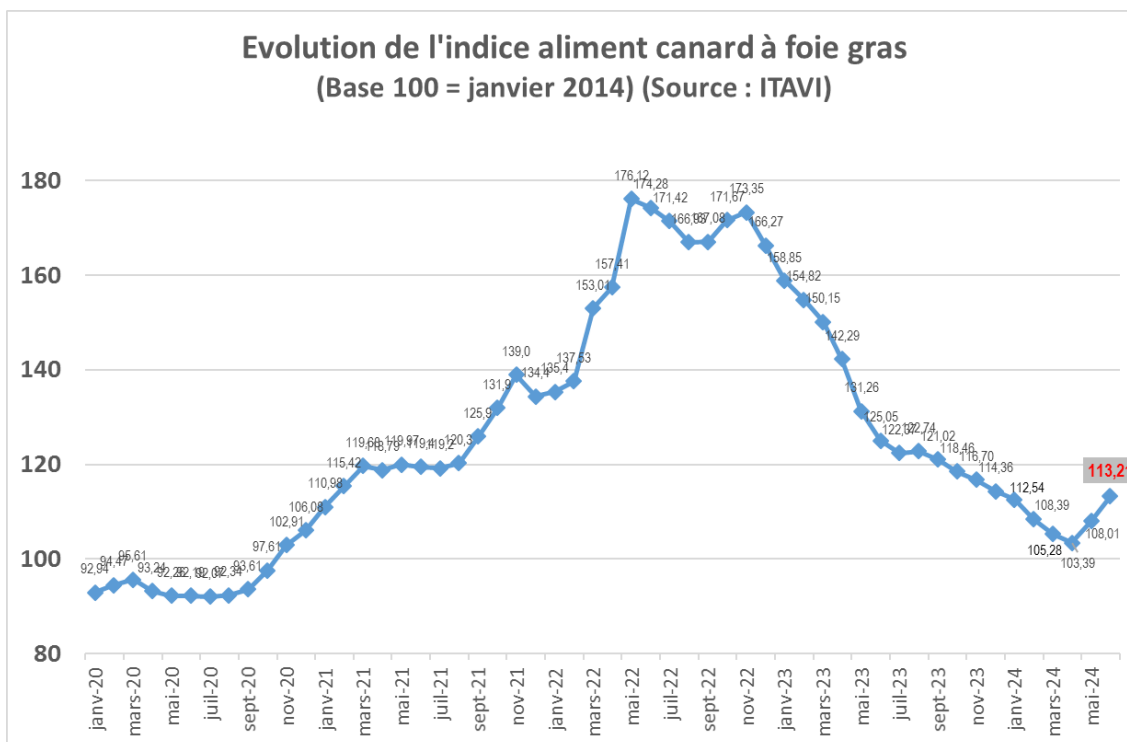
Indice 2014 = 43,1% du CP 2014, Indice 2023 = 35,8% du CP 2023, Indice T2 2024 = 31,3% du CP T2 2024

T2 2023 : 132,87

T1 2024 : 108,74

T2 2024 : 108,20

Juin 2024 : 113,21



Jun 2024 vs Jun 2023	Jun 2024 vs Mai 2024	T2 2024 vs T2 2023	T2 2024 vs T1 2024
-9,5%	+4,8%	-18,6%	-0,5%

Ces coûts sont publiés sous forme d'indices exprimés en base 100 et mis en ligne chaque début de mois sur le site www.itavi.asso.fr. Pour aller plus loin : [Note méthodologique sur les indices coût matières premières ITAVI](#)
Télécharger les séries des indices coût matières premières : [note_indice.pdf](#)

EVOLUTION DE L'INDICE COÛT DU CANETON

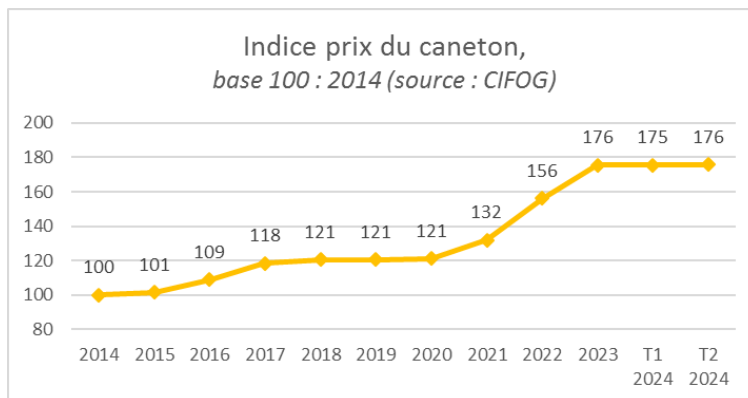
Fréquence de publication : 4 fois par an

Prix moyen référencé « canard mix blanc et coloré, oiseau nu, livré France, hors toute prestation.

Indice 2014 = 13,1% du CP 2014, Indice 2023 = 14,5% du CP 2023, Indice T2 2024 = 15,6% du CP T2 2024

T2 2023 : 175

T2 2024 : 175,7



T2 2024 vs T2 2023

+0,39%

T2 2024 vs T1 2024

+0,11%

EVOLUTION DE L'INDICE CHARGES STRUCTURELLES (BATI ET MATERIEL)

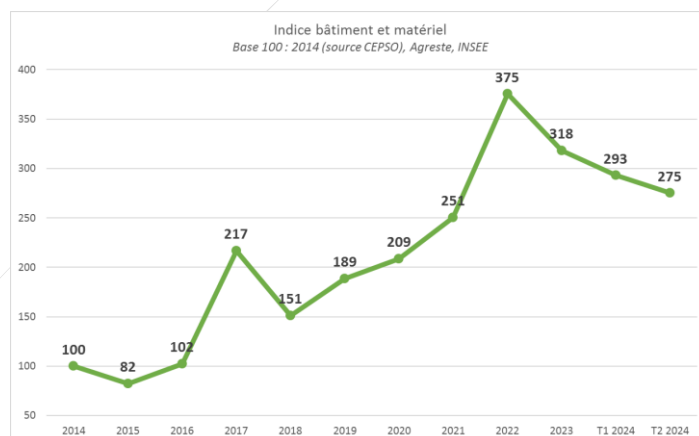
Fréquence de publication : 4 fois par an

Charges Bâtiment et Matériel - Réseau Fermes de Références Landes, combiné volumes AGRESTE et IPAMPA Insee.

Indice 2014 = 9,5% du CP 2014, Indice 2023 = 19,2% du CP 2023, Indice T2 2024 = 17,7% du CP T2 2024

T2 2023 : 317

T2 2024 : 275



T2 2024 vs T2 2023

-13,2%

T2 2024 vs T1 2024

-6,1%

2017 : effet combiné baisse volume produit lié au dépeuplement sanitaire H5N8 et investissements biosécurité

2018 : retour des volumes de production qui restent très inférieurs à 2015 (avant crises)

2020 : baisse volumes cause COVID (-13% vs 2019)

2021 : baisse volumes cause COVID et IA (-22% vs 2020) Baisse volumes => moindre dilution des charges fixes

2022 : baisse des volumes cause IA printemps 2022 et automne 2022 => moindre dilution des charges fixes

2023 : impact du virus IAHP sur les volumes de production => moindre dilution des charges fixes

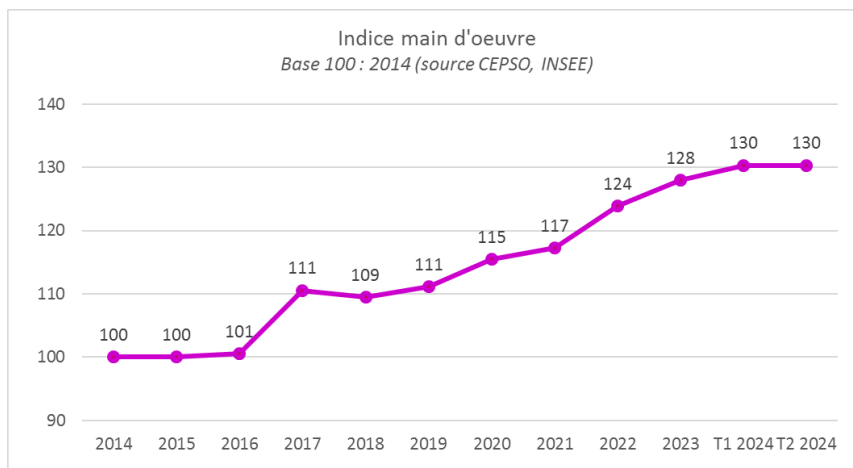
2024 : retour progressif des volumes et début du renouvellement des matériels biosécurité et logements collectifs (indice IPAMPA Insee)

EVOLUTION DE L'INDICE MAIN D'ŒUVRE

Fréquence de publication : 4 fois par an

Main d'œuvre/bande élevée et gavée - Réseau Fermes de Références Landes combiné Indice INSEE smic/h. Indice 2014 = 13,4% du CP 2014, Indice 2023 = 10,8% du CP 2023, Indice T2 2024 = 11,8% du CP T2 2024

T2 2023 : 128
T2 2024 : 130



T2 2024 vs T2 2023	T2 2024 vs T1 2024
+1,86%	-

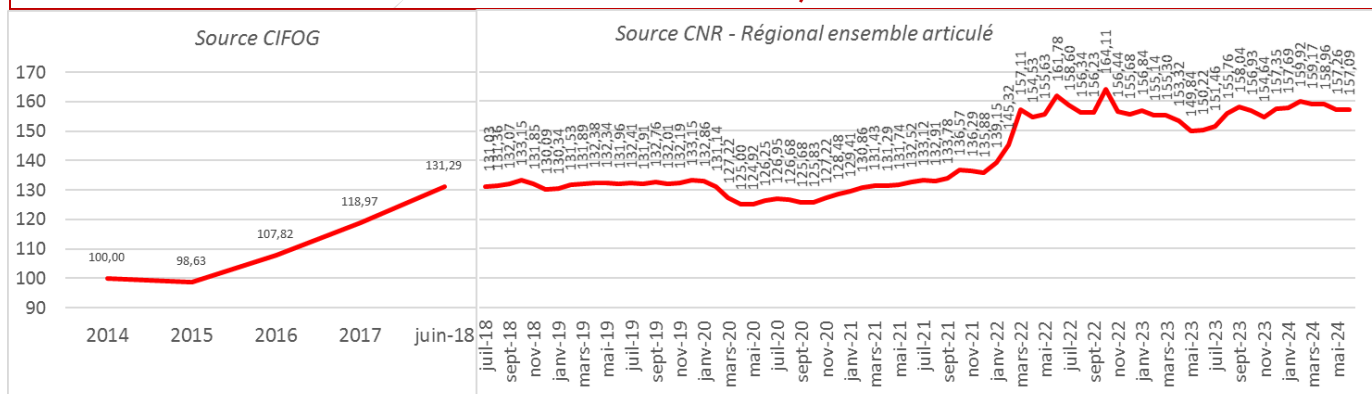
EVOLUTION DE L'INDICE COÛT DU TRANSPORT

Fréquence de publication : annuelle jusqu'en juin 2018 puis mensuelle

Coût cumulé du transport PAG vers salle d'engraissement + gras vers abattoir. Enquête organisations de production jusqu'en juin 2018 puis indice CNR Régional ensemble articulé.

Indice 2014 = 4,5% du CP 2014, Indice 2023 = 4,4% du CP 2023, Indice T2 2024 = 4,8% du CP T2 2024

T2 2023 : 151,1
 T1 2024 : 158,9
T2 2024 : 157,8



T2 2024 vs T2 2023	T2 2024 vs T1 2024
+4,4%	-0,7%